

Projekt

UCHWAŁA NR
RADY MIASTA KATOWICE

z dnia 2026 r.

w sprawie zaliczenia dróg położonych na obszarze miasta Katowice do kategorii dróg gminnych

Na podstawie art. 18 ust. 2 pkt 15, art. 40 ust. 1 oraz art. 42 ustawy z dnia 8 marca 1990 r. o samorządzie gminnym (Dz.U. z 2025 r. poz. 1153 z późn. zm.) w związku z art. 7 ustawy z dnia 21 marca 1985 r. o drogach publicznych (Dz.U. z 2025 r. poz. 889), po przeprowadzeniu konsultacji społecznych w trybie art. 5 ust. 5 ustawy z dnia 24 kwietnia 2003 r. o działalności pożytku publicznego i o wolontariacie (Dz.U. z 2025 r. poz. 1338 z późn. zm.)

Rada Miasta Katowice
uchwała:

§ 1. Zaliczyć do kategorii dróg gminnych następujące drogi wewnętrzne położone na terenie miasta Katowice:

- 1) **ul. Kolonia Amandy** o przebiegu ustalonym załącznikiem nr 1 do niniejszej uchwały. Przedmiotowa droga położona jest na działkach nr 2172/86, 2180/86, 2181/86, 2194/86 2232/86, 2272/86, 2275/86 i 2278/86 karta mapy 1 obręb Mysłowice Las, stanowiących własność Miasta Katowice,
- 2) **ul. Kazimierza Kutza** o przebiegu ustalonym załącznikiem nr 2 do niniejszej uchwały. Przedmiotowa droga położona jest na działkach nr 85/30, 156/30, 854/43, 857/32, 860/30, 867/17, 869/34, 886/30, 888/30, 896/31, 918/29, 920/32, 922/43, 924/34, 938/30, 940/31 i 942/31 karta mapy 9 obręb Dąbrówka Mała oraz nr 1591/31, 1594/15, 1597/14, 1600/33, 1603/13, 1606/16, 1619/16, 1621/13, 1623/14, 1625/14, 1627/15, 1629/15, 1614/33, 1631/31 i 1633/33 karta mapy 5 obręb Roździeń, stanowiących własność Miasta Katowice,
- 3) **ul. Krzysztofa Pendereckiego** o przebiegu ustalonym załącznikiem nr 3 do niniejszej uchwały. Przedmiotowa droga położona jest na działkach nr 8/36, 72/9, 72/11, 72/12, 74/51, 74/57, 74/59, 74/61, 74/78, 74/91, 74/97, 74/103 i 74/107 karta mapy 29 obręb Bogucice-Zawodzie, stanowiących własność Miasta Katowice,
- 4) **ul. Wisławy Szymborskiej** o przebiegu ustalonym załącznikiem nr 4 do niniejszej uchwały. Przedmiotowa droga położona jest na działkach nr 72/1, 73/1, 148/95 karta mapy 109 oraz nr 262/1, 262/2, 263/1, 263/3, 286/1, 287/1, 294/1, 295/1 karta mapy 110 obręb Ligota, stanowiących własność Miasta Katowice,
- 5) **ul. Zaopusta** na odcinku ustalonym załącznikiem nr 5 do niniejszej uchwały. Przedmiotowa droga położona jest na działkach nr 215/166, 1544/166, 1546/166, 1548/161, 1550/157, 1570/166, 1573/166, 1574/166, 1580/166, 1582/154, 1584/166, 1586/154, 1588/166, 1590/166, 1592/166, 1594/166, 1597/154, 1599/166, 1600/166, 1602/166, 1606/166, 1608/166, 1610/166, 1612/157, 2262/166, 2269/166, 2271/166, 2273/166, 2275/166, 2277/166, 2279/166 karta mapy 2 obręb Podlesie, stanowiących własność Miasta Katowice.

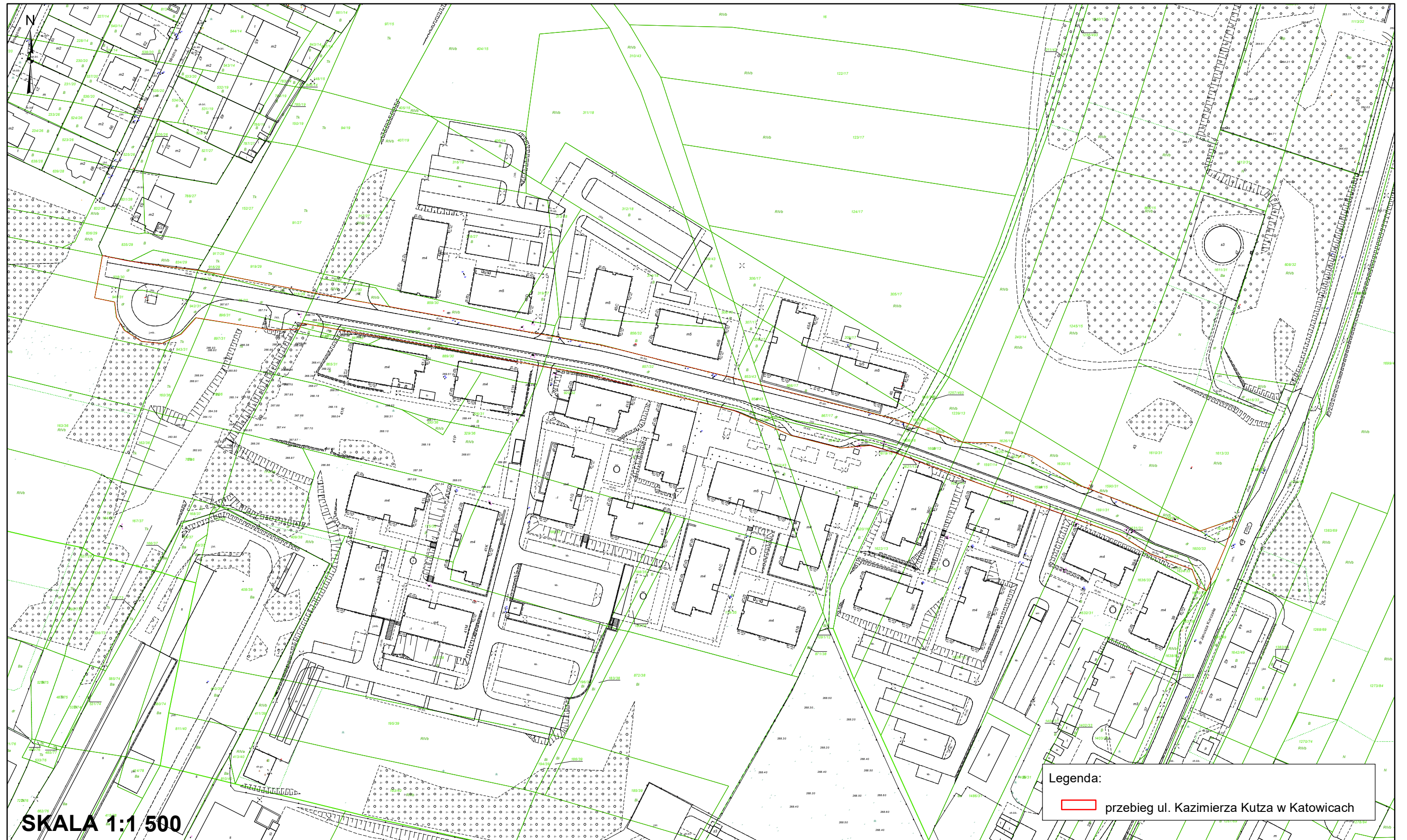
§ 2. Wykonanie uchwały powierza się Prezydentowi Miasta.

§ 3. Uchwała wchodzi w życie po upływie 14 dni od dnia ogłoszenia w Dzienniku Urzędowym Województwa Śląskiego.

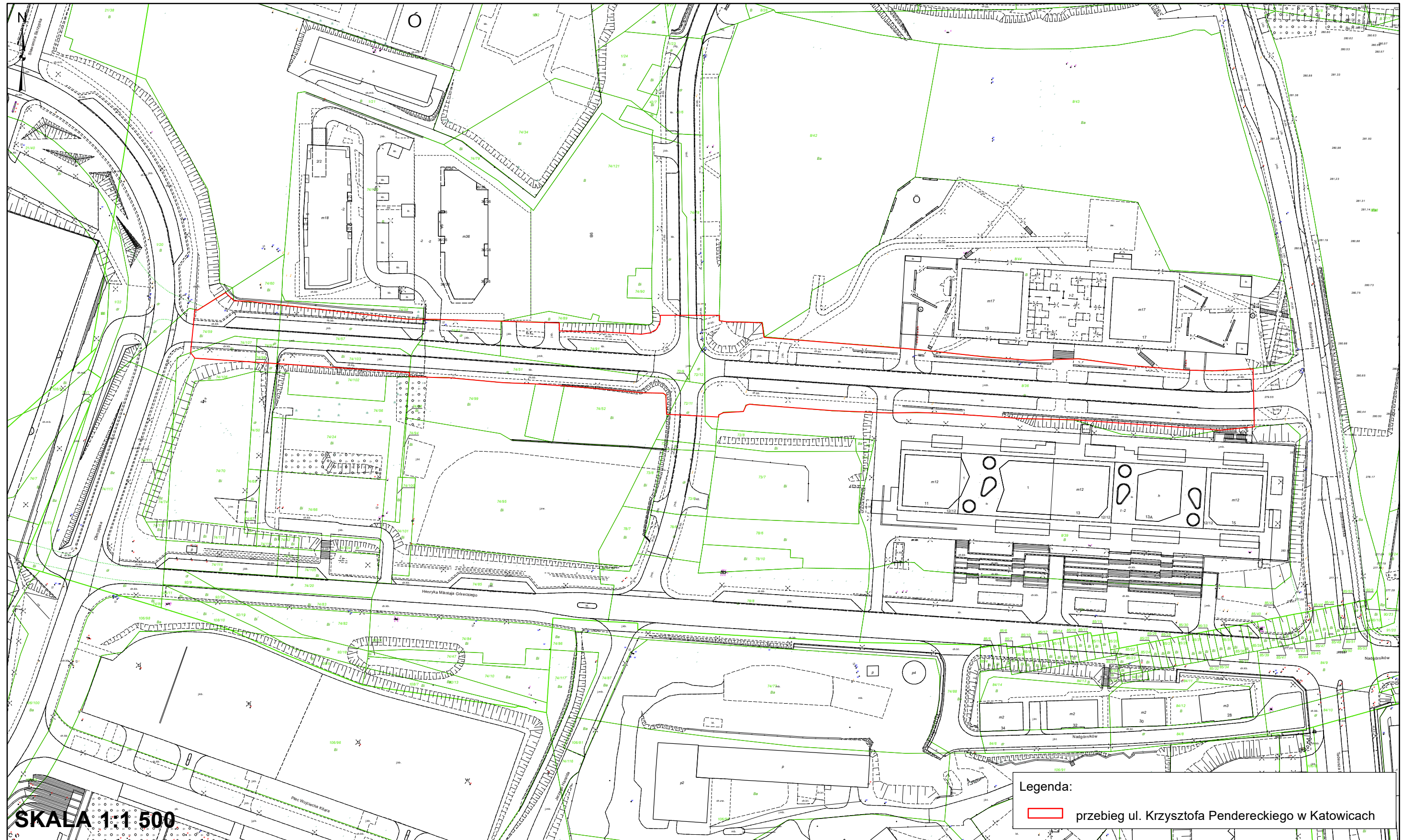
ul. Kolonia Amandy



ul. Kazimierza Kutza



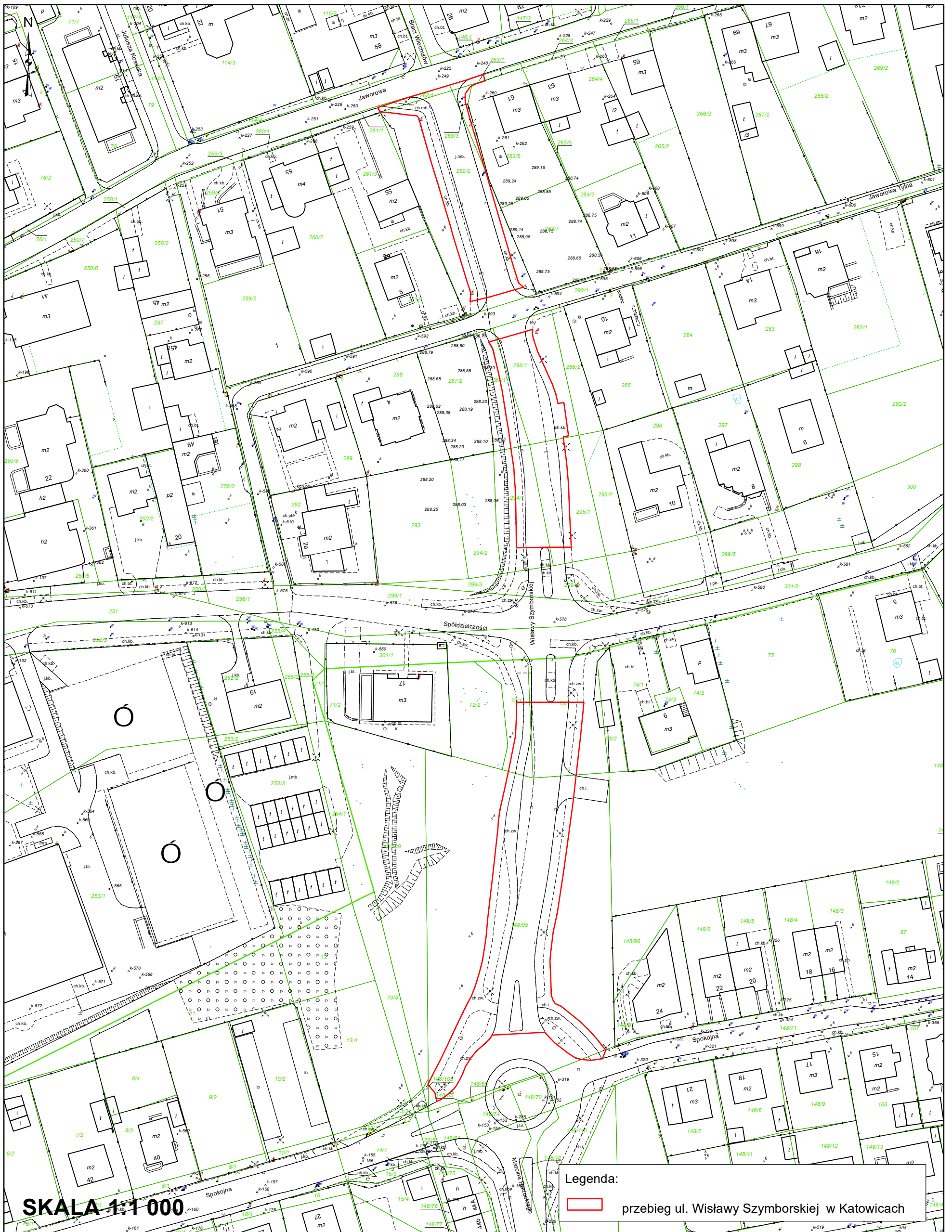
ul. Krzysztofa Pendereckiego



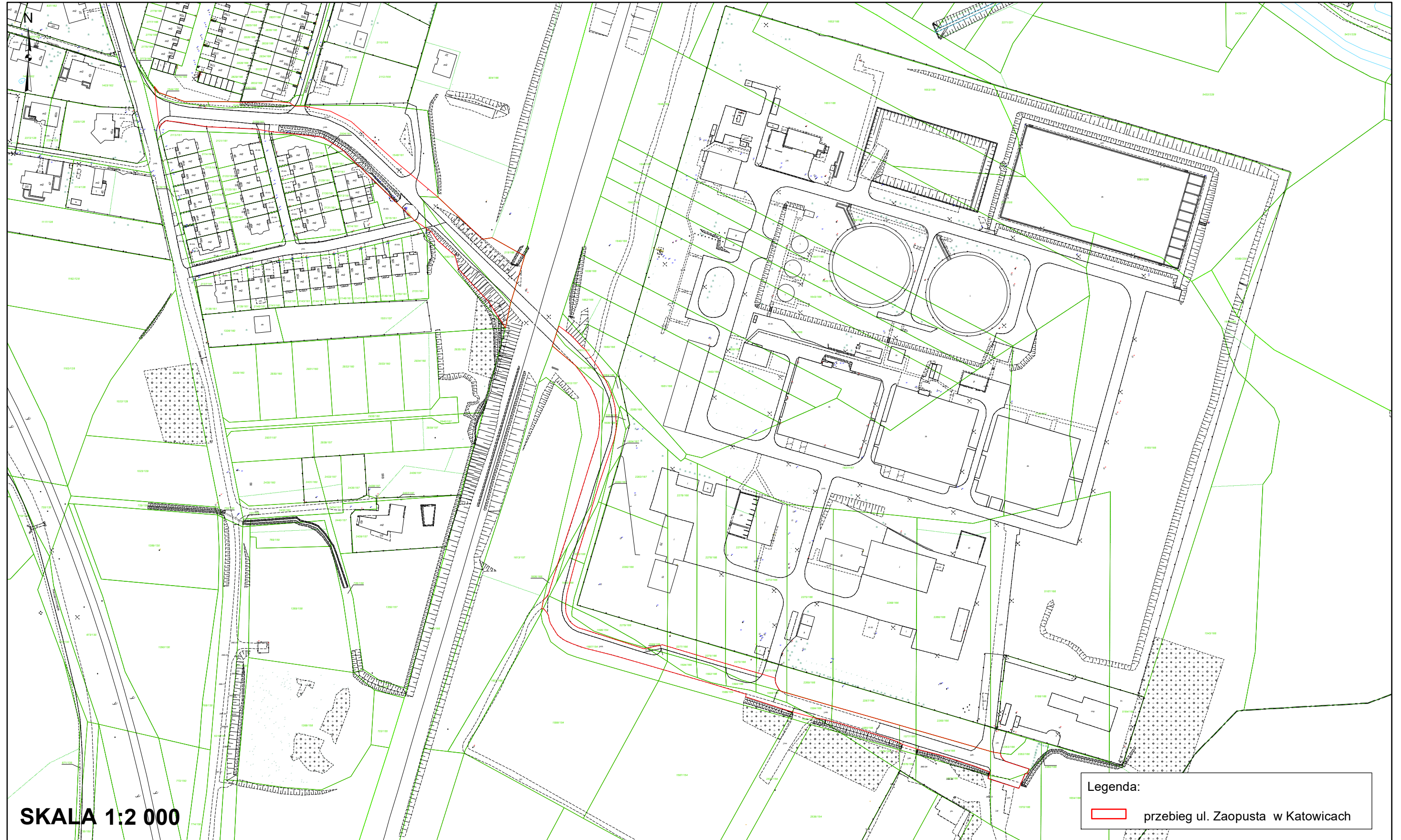
SKALA 1:1 500

Legenda:
przebieg ul. Krzysztofa Pendereckiego w Katowicach

ul. Wisławy Szymborskiej



ul. Zaopusta



Uzasadnienie

Potrzeba uchwalenia uchwały w sprawie zaliczenia dróg publicznych na terenie miasta Katowice do kategorii dróg powiatowych wynika z faktu, że w latach 2023-2025 wykonano i oddano do użytku szereg inwestycji o charakterze drogowym, w tym także ulice wymienione w ww. uchwale. Ponadto zaliczenie do kategorii dróg publicznych jednej z ulic (ul. Zaopusta) wiąże się z modernizacją linii kolejowej nr 142 (Tychy - Katowice Ligota).

Obiekty te (drogi) spełniają wymagania rozporządzenia Ministra Infrastruktury z dnia 24 czerwca 2022 r. w sprawie przepisów techniczno-budowlanych dotyczących dróg publicznych (Dz. U. z 2022 r. poz. 1518).

Konsultacje społeczne zostały przeprowadzone za pośrednictwem *Platformy konsultacji społecznych* znajdującej się na stronie internetowej www.katowice.eu w dniach 25 lutego – 11 marca 2026 roku. W trakcie trwania konsultacji żadna organizacja pozarządowa działająca na terenie miasta Katowice nie wniosła uwag do projektu uchwały.

Zgodnie z art. 18 ust. 2 pkt 15 z dnia 8 marca 1990 r. o samorządzie gminnym ustawy z dnia 8 marca 1990 r. o samorządzie gminnym (Dz.U. z 2025 r. poz. 1153 z późn. zm.) w związku z art. 7 ustawy z dnia 21 marca 1985 r. o drogach publicznych (Dz.U. z 2025 r. poz. 889), zaliczenie dróg publicznych do poszczególnych kategorii dróg następuje w drodze uchwały rady gminy.