

Tymczasowe rozwiązania w ruchu kolejowym w I półroczu 2025

Przebudowa katowickiego węzła kolejowego

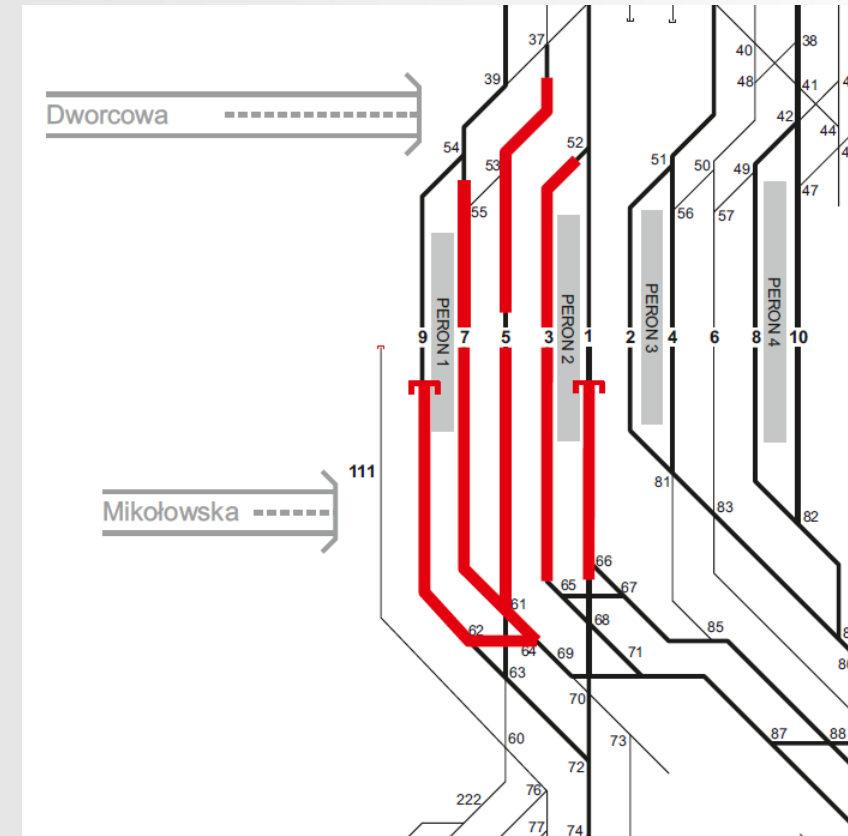
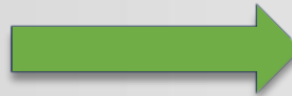
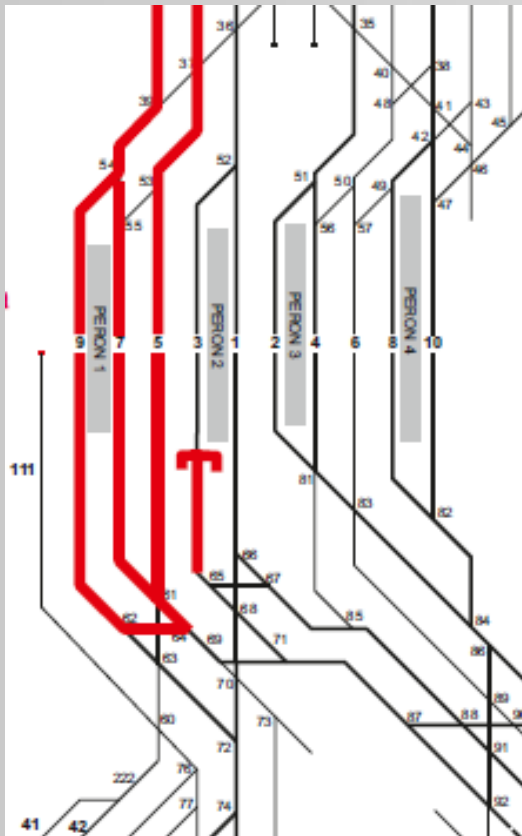
Prace zasadnicze

Aktualny zakres zamknięć

		ZRJ4 2023/24	ZRJ5 2023/24	ZRJ1 2024/25											
		3 X	9 XI	10 XI	14 XII	15 XII	8 III	9 III	5 V	6 V	12 V	13 V	19 V	20 V	14 VI
Mysłowice -	1														
Katowice Zawodzie	2														
	1														
Katowice Zawodzie	2														
	3														
	4														
Katowice Zawodzie -	1 (1S)														
	2 (2S)														
Katowice	3 (1M)														
	4 (2M)														
	9														
	7														
	5														
	3														
Katowice	1														
	2														
	4														
	6														
	8														
	10														
Katowice - Chorzów	1														
Batory	2														
Katowice - podg.	1 (LK139)														
	2 (LK139)														
Brynów	3 (LK656)														
podg. Brynów -	1 (LK139)														
Katowice Ligota	2 (LK139)														

Prace zasadnicze

Porównanie zmian w stacji Katowice od 20 V



Prace zasadnicze

Niezrealizowana praca eksploatacyjna

Odcinek	ZRJ1 2024/25		ZRJ2 2024/25		ZRJ2 2024/25	
	9 XII 2024 – 8 III 2025		9 III – 5 V 2025		6 V – 14 VI 2025	
	Dni robocze	Dni wolne	Dni robocze	Dni wolne	Dni robocze	Dni wolne
Sosnowiec Główny - Katowice Szopienice Południowe	74	65	71	65	66	59
Sosnowiec Południowy - Katowice Szopienice Południowe (objazd)	0 1 do 27 I	0 1 do 27 I	1	1	4	3
Gliwice – Bytom – Tarnowskie Góry – Pyrzowice – Zawiercie (objazd)	0	0	2	0	2	0
Mysłowice - Katowice Szopienice Południowe	10	10	10	10	10	10
Katowice Szopienice Południowe - Katowice	84	76	82	78	80	74
Katowice - Chorzów Batory	80	71	77	70	75	68
Katowice – Katowice Ligota	164	132	153	132	127	123
Katowice Ligota – Katowice Piotrowice	164	132	155	134	137	125
Katowice Piotrowice - Tychy	124	96	116	96	98	88

Liczba uruchamianych pociągów Kolei Śląskich na poszczególnych relacjach

Cykl zamknięciowy	Praca pociągowa [pockm]	Praca autobusowa [wozokm]
ZRJ1 1 I - 8 III 2025	-5 108	-25,562
ZRJ2 9 III - 14 VI 2025	-23 087	-21 322

Niezrealizowana praca eksploatacyjna

Rozwiązania tymczasowe

40608/9:

Gliwice 6:38

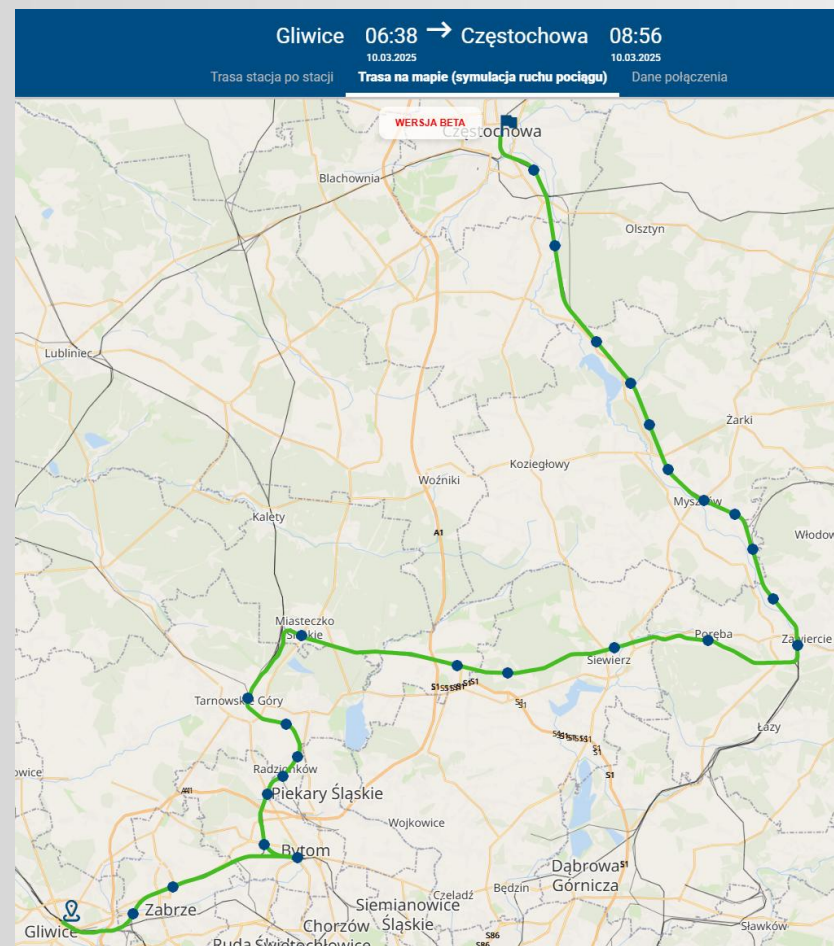
Bytom 6:57 / 7:07

Tarnowskie Góry 7:31 / 7:33

Pyrzowice Lotnisko 7:50 / 7:51

Zawiercie 8:11 / 8:13

Częstochowa 8:56



40107/6:

Częstochowa 15:16

Zawiercie 15:46 / 15:48

Pyrzowice Lotnisko 16:08 / 16:10

Tarnowskie Góry 16:26 / 16:27

Bytom 16:51 / 17:04

Gliwice 17:22

Prace zasadnicze

Korekta fazowania – perspektywy na kolejne miesiące

- Zamknięcie przystanku Katowice Brynów – **marzec 2025**
- Ruch jednotorowy na szlaku Katowice – Katowice Towarowa (Katowice Załęże) przez 4 miesiące **lipiec – październik 2025**
- Brak możliwości przejazdu między Ligotą a Piotrowicami dla pociągów w/z kierunku Rybnika → wymuszenie przesiadek przez ~~8 miesięcy listopad 2025 – czerwiec 2026~~ – **1 tydzień pod koniec sierpnia 2025**
- Ruch jednotorowy na szlaku Katowice Brynów – Katowice Ligota przez ~~8 miesięcy listopad 2025 – czerwiec 2026~~ **3 miesiące listopad 2025 – styczeń 2026**
- Otwarcie nowego wjazdu na bocznice KŚ – **listopad 2025**
- Uruchomienie nowej nastawni w stacji Katowice -> radykalne zwiększenie przepustowości stacji – **II połowa 2027**