

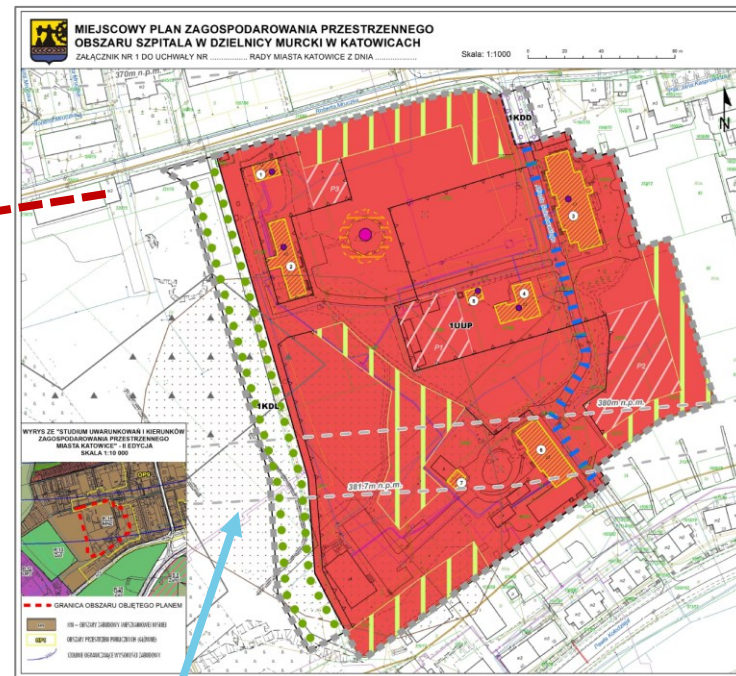
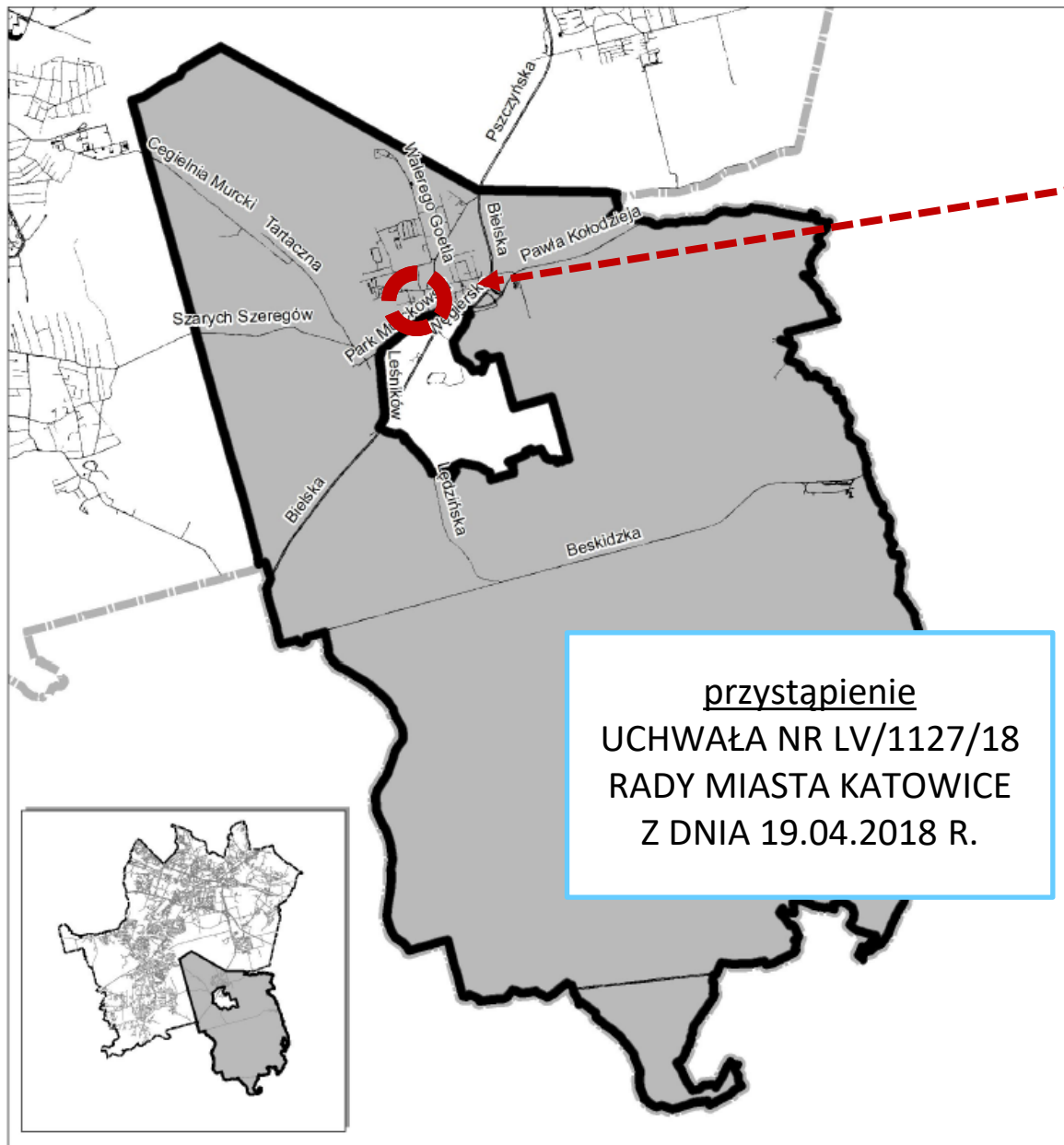
MPZP OBSZARU DZIELNICY MURCKI



KATOWICE
dla odmiany



MIEJSCOWY PLAN ZAGOSPODAROWANIA PRZESTRZENNEGO / DZIELNICA MURCKI



uchwalenie fragmentu
UCHWAŁA NR XXXV/755/21
RADY MIASTA KATOWICE
Z DNIA 27.05.2021 R.



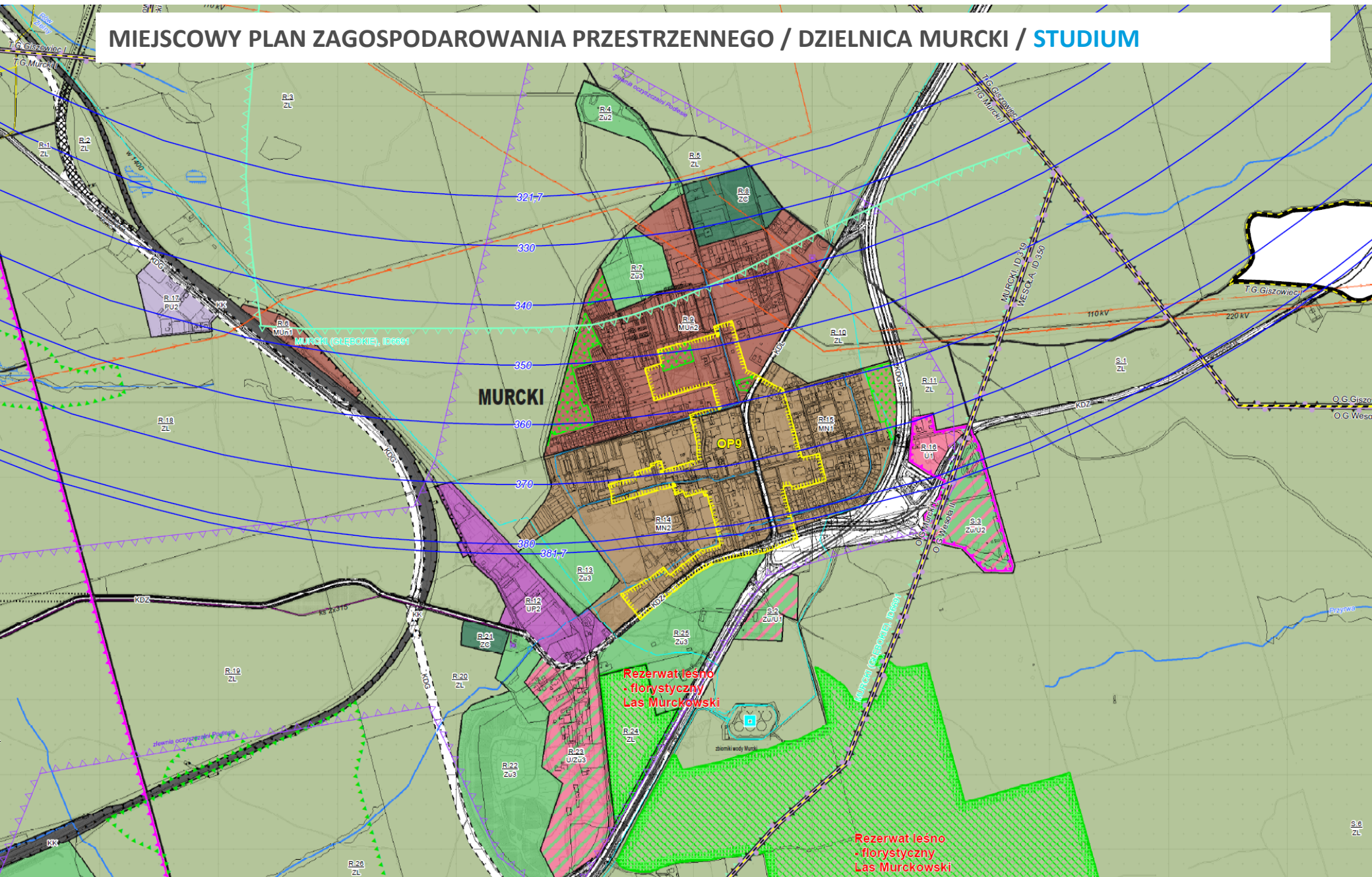
Umożliwienie rozwoju dzielnicy przy zachowaniu wartości stanowiących dziedzictwo kulturowe



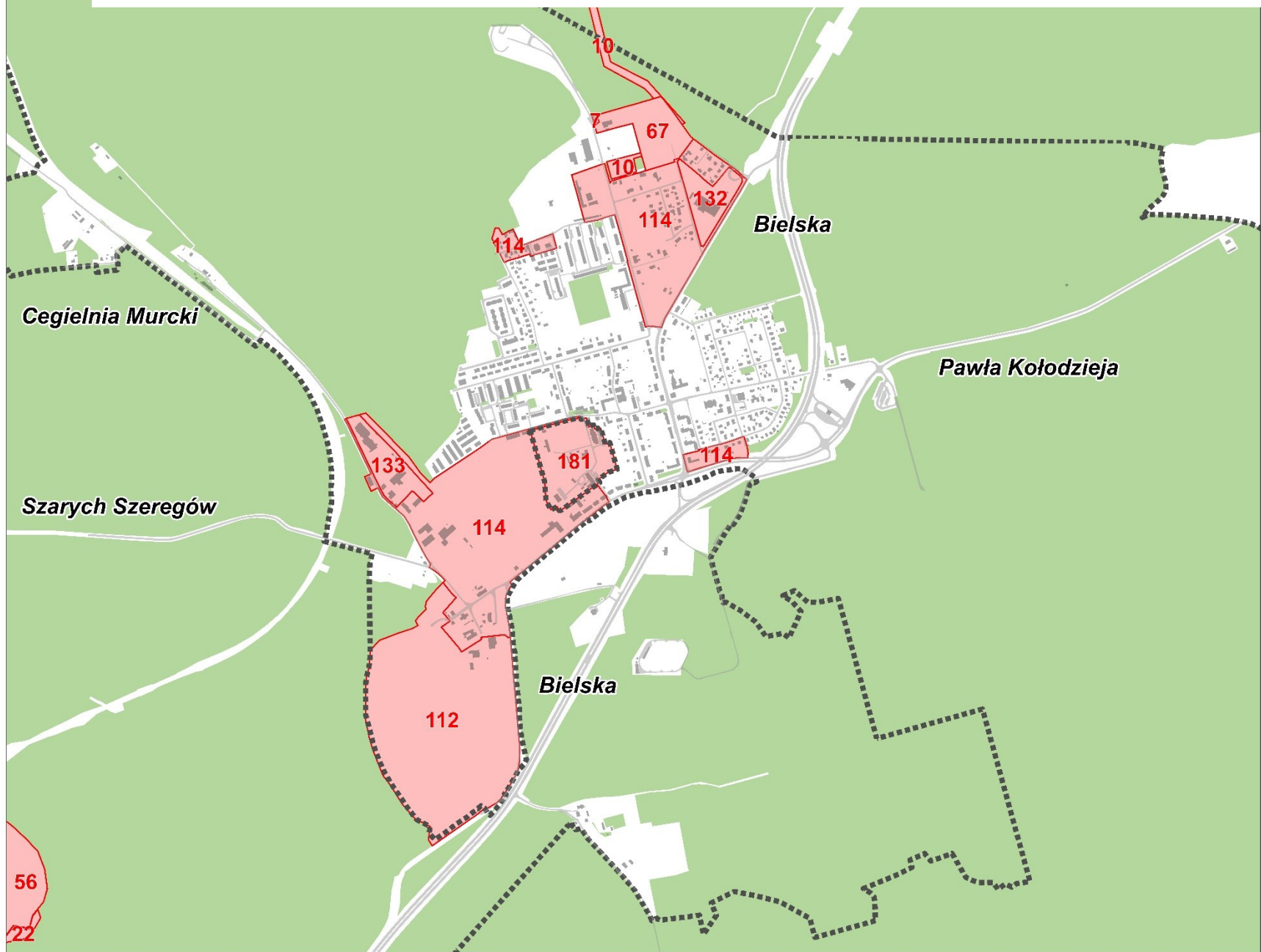
„Centrum Murcek – to zwarty organizm urbanistyczny, o wyraźnie określonych granicach; w niewielkiej odległości od centrum rozpoczynają się tereny leśne, przez co osada – jak przed wiekami Osieki – nadal położona jest jakby na śródleśnej polanie”



MIEJSCOWY PLAN ZAGOSPODAROWANIA PRZESTRZENNEGO / DZIELNICA MURCKI / STUDIUM



MIEJSCOWY PLAN ZAGOSPODAROWANIA PRZESTRZENNEGO / DZIELNICA MURCKI / **OBOWIĄZUJĄCE PLANY**



MIEJSCOWY PLAN ZAGOSPODAROWANIA PRZESTRZENNEGO / DZIELNICA MURCKI / KONSULTACJE



- zbieranie wniosków 09-11.2018 r.
- konsultacje koncepcji 09-10.2020 r.



MIEJSCOWY PLAN ZAGOSPODAROWANIA PRZESTRZENNEGO / DZIELNICA MURCKI / WYŁOŻENIE



KATOWICE
dla odmiany

MIEJSCOWY PLAN ZAGOSPODAROWANIA PRZESTRZENNEGO OBSZARU DZIELNICY MURCKI

Od 27 maja do 21 czerwca 2024 r. zapraszamy do zapoznania się z projektem miejscowego planu zagospodarowania przestrzennego obszaru dzielnicy Murcki.

Celem sporządzenia planu jest ustalenie zasad i warunków dla rozwoju dzielnicy przy zachowaniu wartościowych elementów dziedzictwa kulturowego i przyrody.

WYDARZENIA W DZIELNICY:

Punkty konsultacyjne:
11 czerwca w godz. 10:00-14:00 oraz
18 czerwca w godz. 15:00-18:00
w Miejskiej Bibliotece Publicznej przy ul. Gościa 2

Spacer z projektantami:
8 czerwca 2024 r., zbiórka o godz. 10:00
na Placu Kasprowicza

Dyskusja publiczna:
13 czerwca 2024 r. o godz. 17:00
w Szkole Podstawowej nr 48 przy ul. Bielskiej 14

Kontakt z projektantem:
w godzinach pracy urzędu tel. (32) 259 35 55

Gdzie mogą się zapoznać z projektem planu?

- plandl murcek.katowice.eu
- bjp.katowice.eu
- w punktach konsultacyjnych

Jak zgłosić uwagę do projektu?

- w formie papierowej na adres Wydziału Planowania Przestrzennego i Urbanistyki, Rynek 13, 40-003 Katowice
- elektronicznie: poprzez platformę ePUAP lub e-mailiem na adres pu@katowice.eu

W korespondencji należy podać imię i nazwisko (lub nazwę) oraz adres zamieszkania (siedzibę).

Uwagi przyjmowane będą do 5 lipca 2024 r.

Więcej informacji na stronie plandl murcek.katowice.eu

- wyłożenie 05-07.2024 r.



WZROST LICZBY LUDNOŚCI

- (1) nowe mieszkania
- (2) rewitalizacja terenu pokopalnianego



OCHRONA I PODNOSZENIE JAKOŚCI ZAMIESZKANIA I ŻYCIA

- (1) miejsce dla inwestycji publicznych i komercyjnych
- (2) wygodne i bezpieczne przemieszczanie się
- (3) kształtowanie i ochrona zieleni

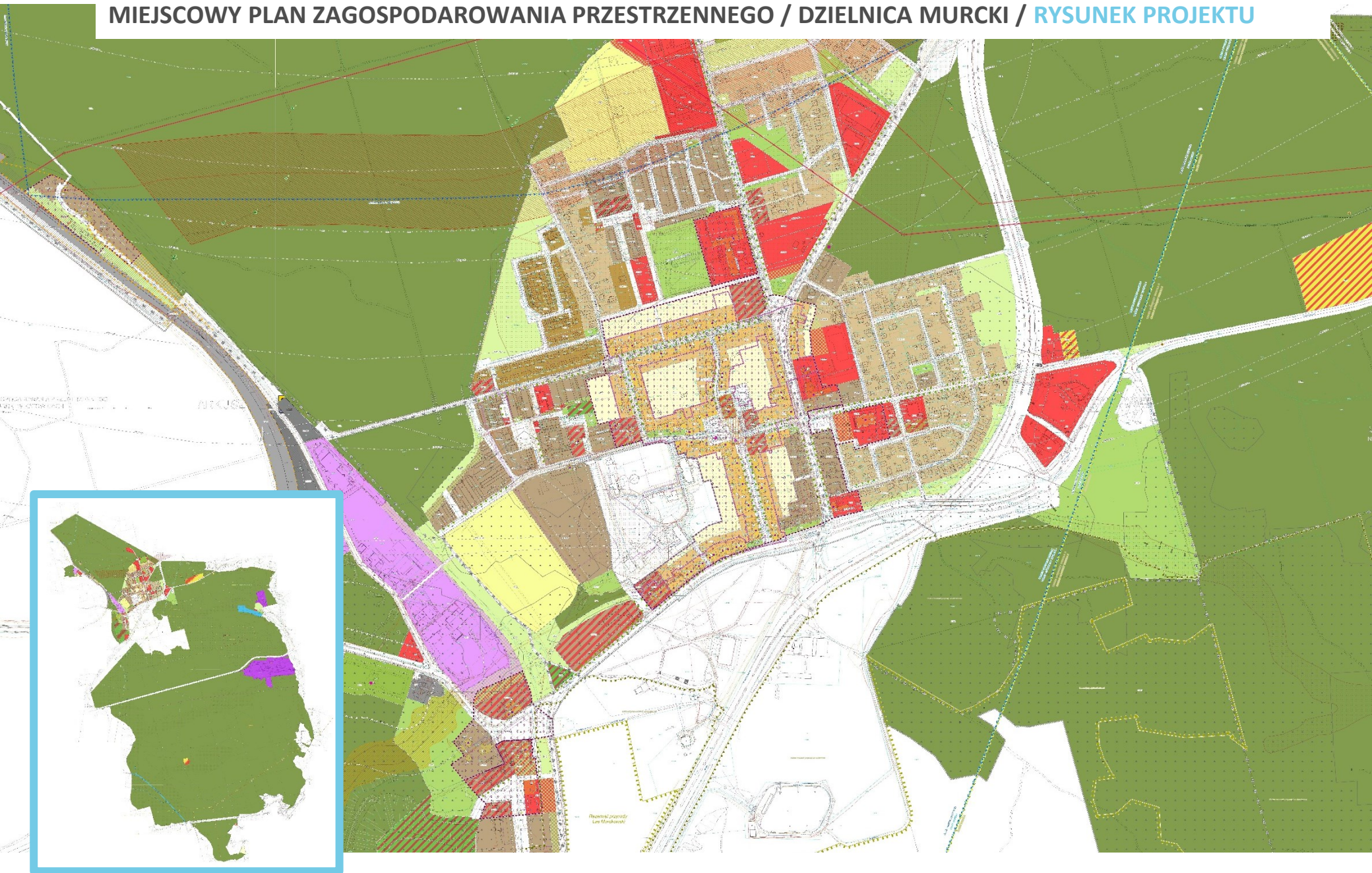


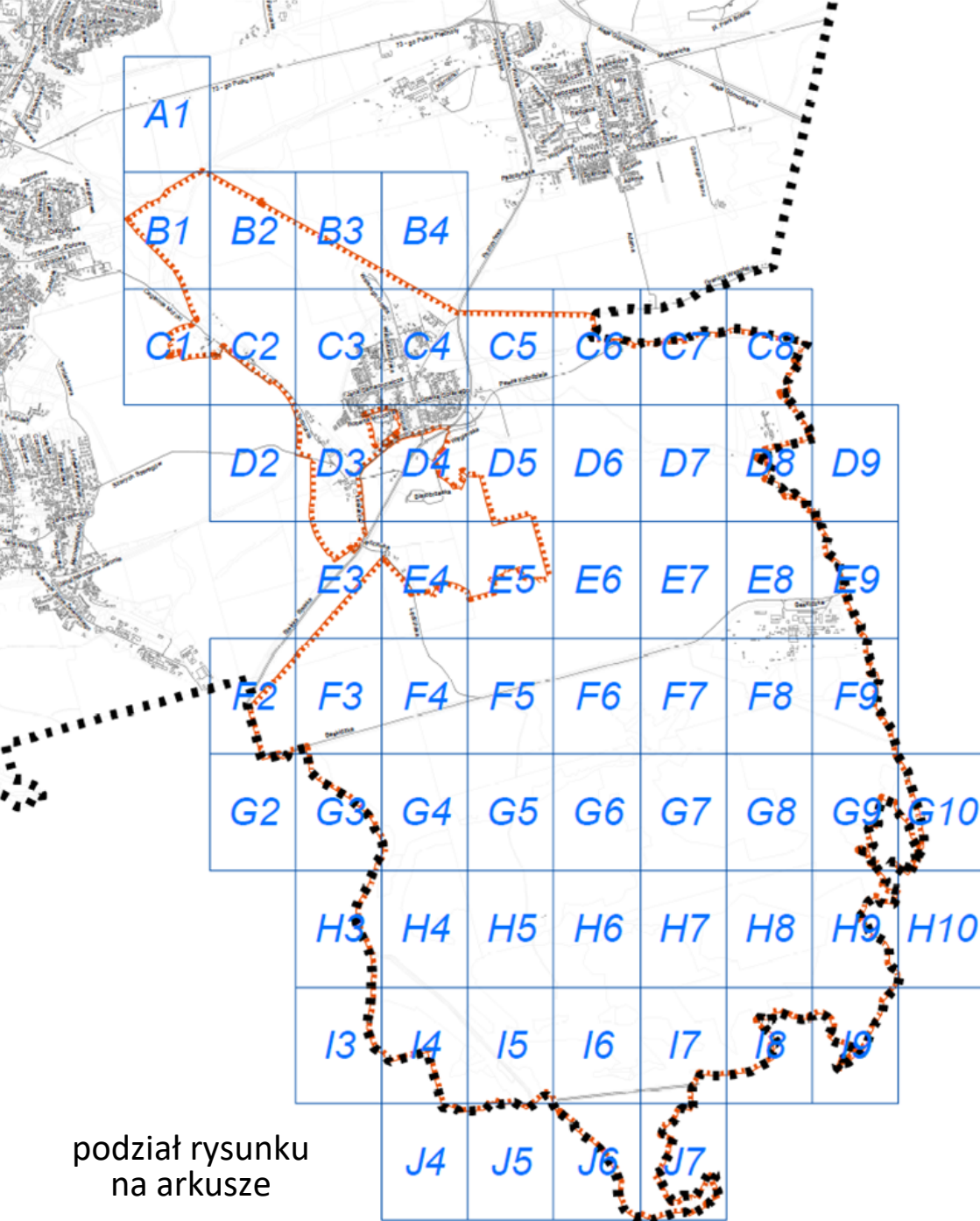
KOMUNIKACJA PONADLOKALNA

kolej i centrum przesiadkowe

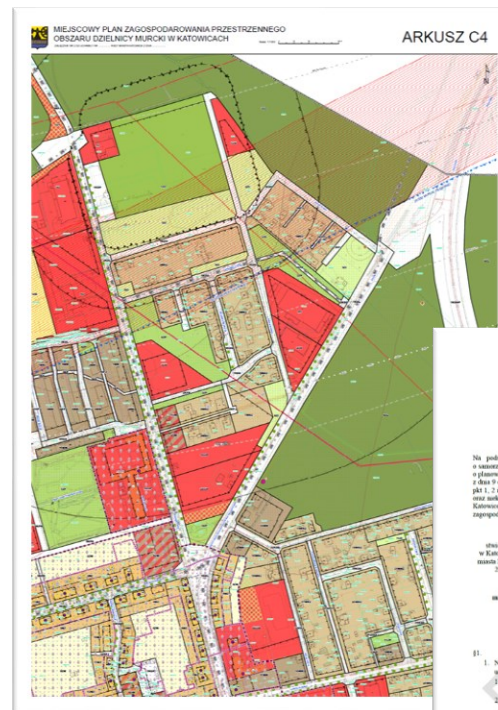


MIEJSCOWY PLAN ZAGOSPODAROWANIA PRZESTRZENNEGO / DZIELNICA MURCKI / RYSUNEK PROJEKTU

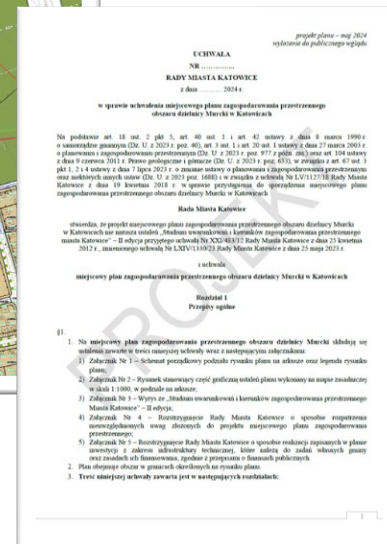




podział rysunku na arkusze



przykładowy arkusz rysunku

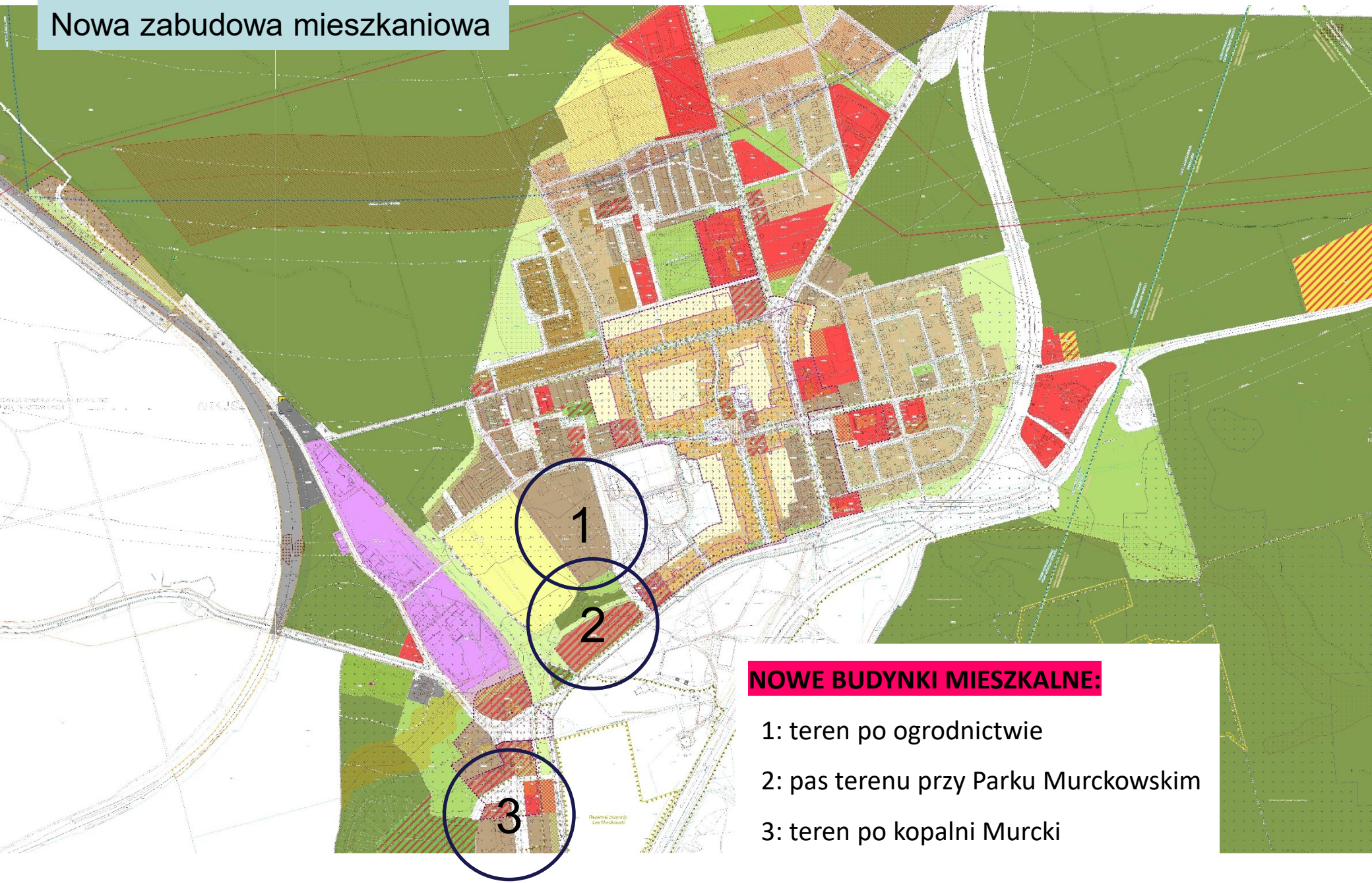


tekst planu



1. Nowa zabudowa mieszkaniowa
2. Teren po kopalni
3. Zabezpieczenie terenów pod usługi użyteczności publicznej
4. Zmiany w układzie komunikacyjnym
5. Ochrona zabytków i krajobrazu kulturowego
6. Ochrona przyrody i środowiska
7. Infrastruktura wokół nowego przystanku kolejowego

Nowa zabudowa mieszkaniowa



NOWE BUDYNKI MIESZKALNE:

- 1: teren po ogrodnictwie
- 2: pas terenu przy Parku Murckowskim
- 3: teren po kopalni Murcki

Pawła Kołodzieja

14UM

Teren po kopalni

Otulina rezerwatu

Żubrów Murckowskich

26KPJ

17ZI

34MW

15UM

Portiernia, łaźnia, waga

10KDP

6U

Leśników

Rezerwat przyrody

16UM

26KPJ

12KDL

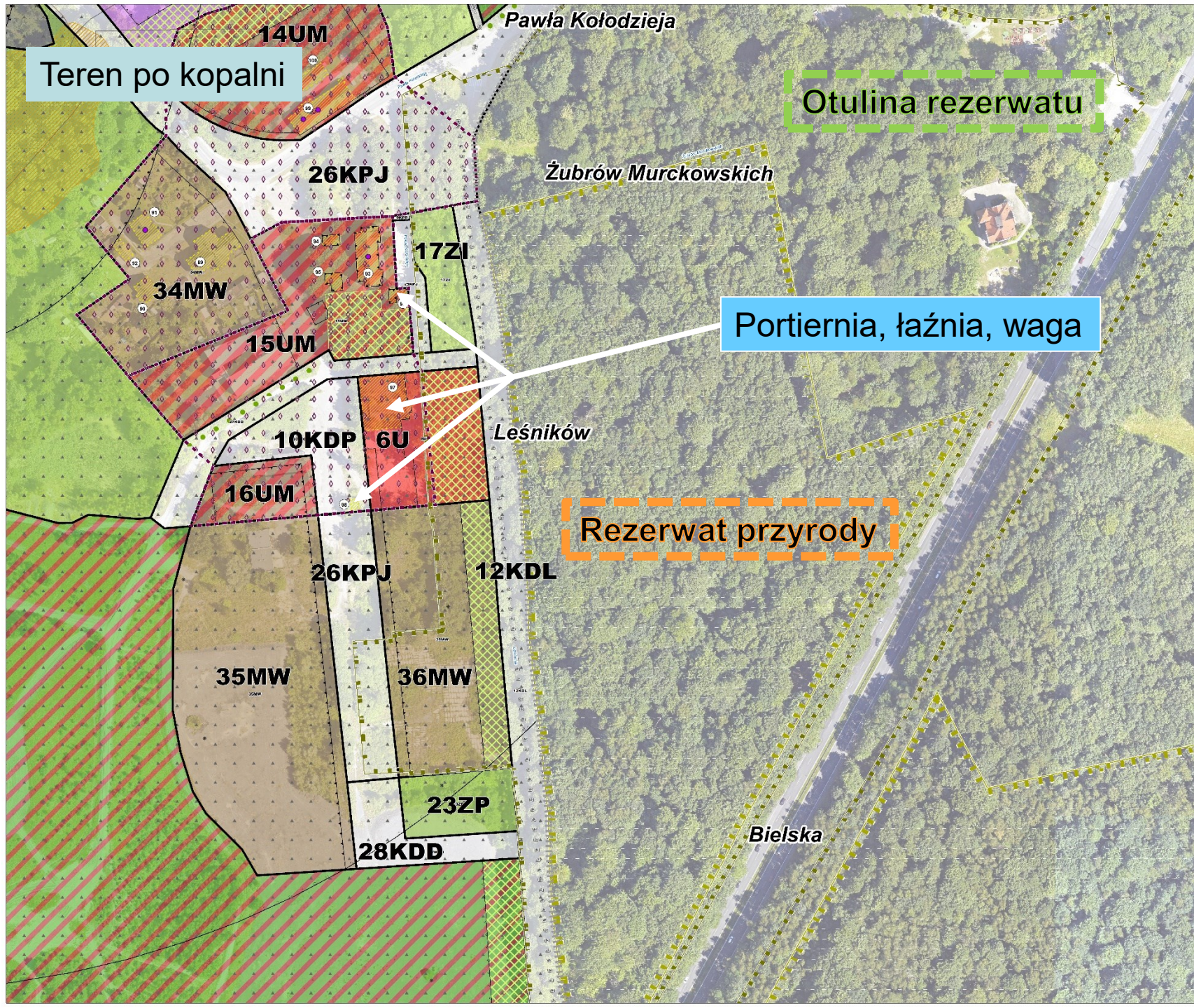
35MW

36MW

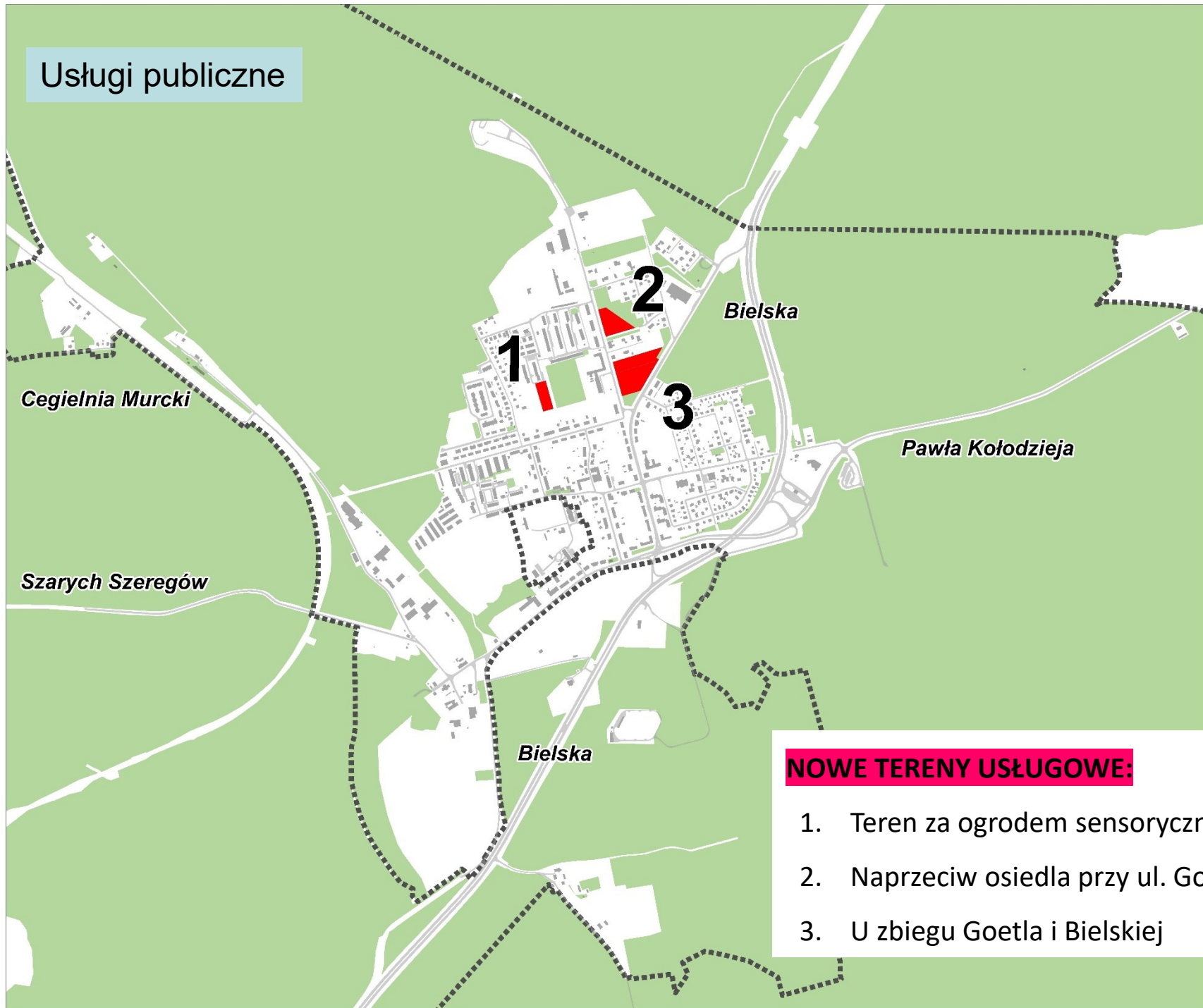
23ZP

28KDD

Bielska



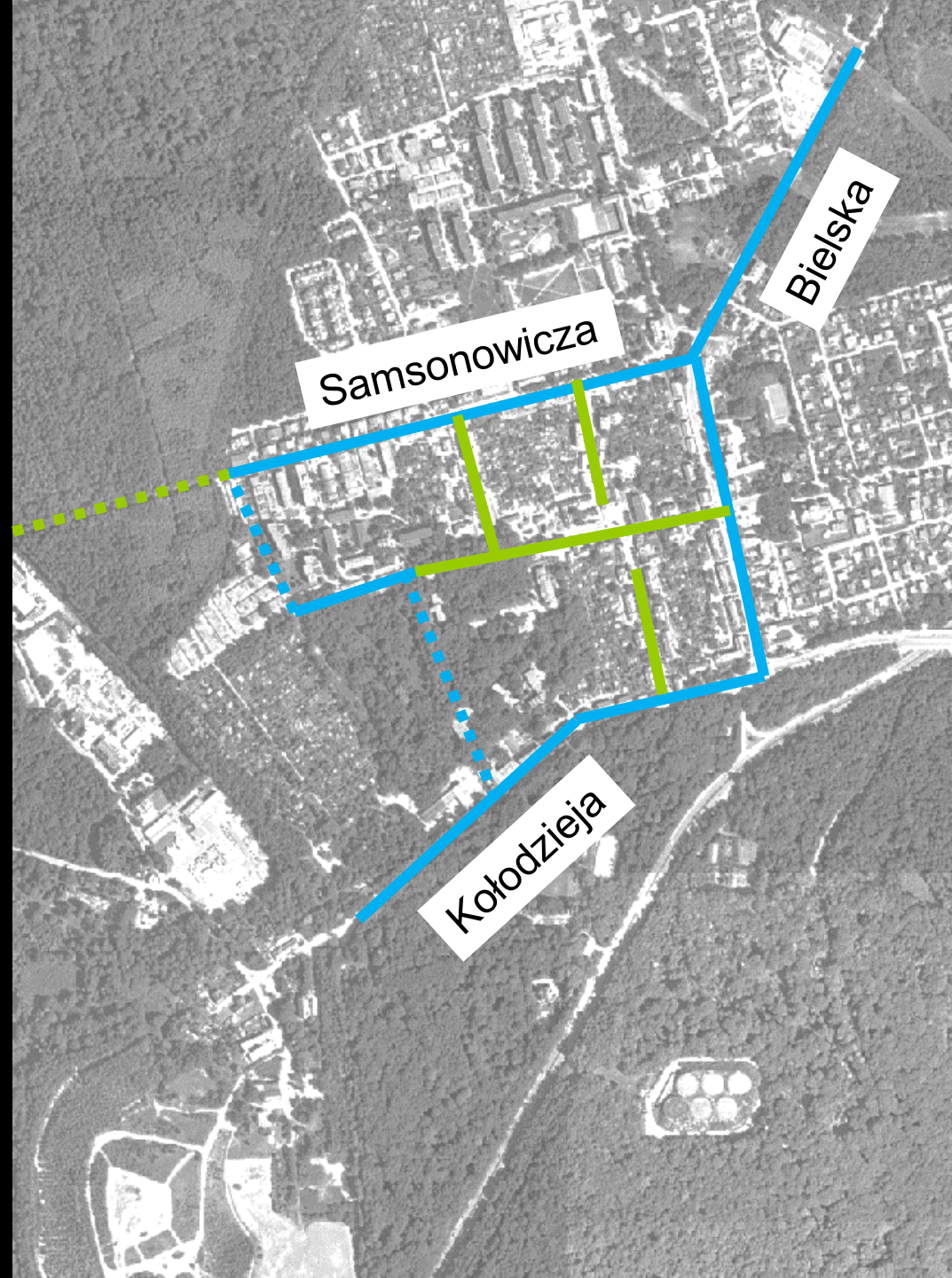
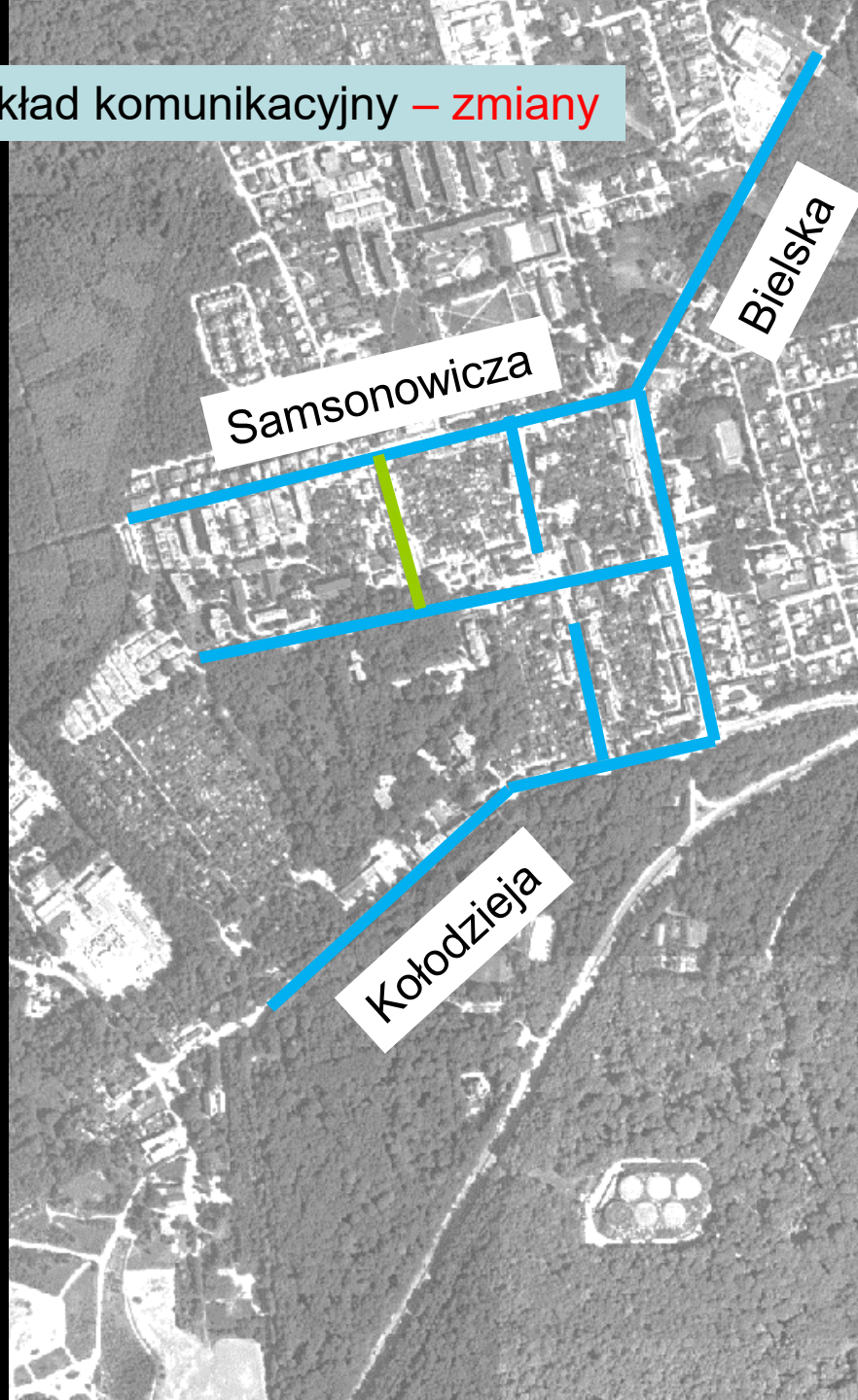
Usługi publiczne



NOWE TERENY USŁUGOWE:

1. Teren za ogrodem sensorycznym
2. Naprzeciw osiedla przy ul. Goetla
3. U zbiegu Goetla i Bielskiej

Układ komunikacyjny – zmiany



Ochrona zabytków i krajobrazu kulturowego

- obszary chronione odrębnymi przepisami (wpis do **wojewódzkiego rejestru zabytków**) oraz ujęte w **gminnej ewidencji zabytków**
- 7 stref ochrony konserwatorskiej
- ponad 100 budynków objętych ochroną w planie
- strefa ochrony ekspozycji konsumu na Pl. Kasprowicza – ochrona widoku z ul. Wolności

Ochrona zabytków i krajobrazu kulturowego



STREFY OCHRONY KONSERWATORSKIEJ:

1. zespołu zabudowy osiedla Murcki (SOK1)
2. kościoła parafialnego wraz z otoczeniem (SOK2)
3. zespołu szkolnego (SOK3)
4. terenu pokopalnianego (SOK4)
5. zespołu zabudowy przysiółka Stary Tartak (SOK5)
6. zespołu zabudowy osady pokolejowej (SOK6)
7. domu przy dawnej cegielni (SOK7)

- obszary i obiekty chronione odrębnymi przepisami (rezerwat z otuliną, zespół przyrodniczo-krajobrazowy, użytek ekologiczny, pomnik przyrody)
- lasy i zachowanie właściwej odległości zabudowy od ściany lasu

– tereny ZL

- ochrona ogrodów przy zabytkach **– tereny ZM**
- zieleń izolacyjna w newralgicznych miejscach **– tereny ZI**
- zieleń urządzona – parki, szpalery drzew przy ulicach **– tereny ZP**
- wysokie wymagania dotyczące zachowania powierzchni biologicznie czynnej

Ochrona przyrody i środowiska – wybrane



Wokół przystanku kolejowego

Przedłużenie ul. Samsonowicza
do przystanku

Rezerwa terenu na przystanki
i parkingi



UWAGI DO PROJEKTU PLANU



a. dotyczące rozwoju zabudowy mieszkaniowej

b. dotyczące zieleni i środowiska

c. dotyczące układu komunikacyjnego i miejsc postojowych

d. inne, w tym dotyczące procedury

MIEJSCOWY PLAN ZAGOSPODAROWANIA PRZESTRZENNEGO / UWAGI DOTYCZĄCE ROZWOJU ZABUDOWY

- **31MW** – odsunięcie nowej zabudowy o 50 m od ul. Mruczka, obniżenie wysokości do 3 kondygnacji w pierwszej linii zabudowy i wprowadzenia pasa zieleni
- **24MW** – obniżenie wysokości do 3 kondygnacji, obniżenie maksymalnego wskaźnika intensywności zabudowy z 0,6 na 0,4
- **32MW, 33MW** – rezygnacja z przeznaczania kompleksu garaży na cele zabudowy mieszkaniowej
- **5U, 2KDZ** – dopuszczenie realizacji funkcji mieszkaniowej
- **9U** – dopuszczenie realizacji funkcji mieszkaniowej i przesunięcie linii zabudowy w kierunku DK86
- ograniczenie wysokości zabudowy do maksymalnie 4 kondygnacji (w całej dzielnicy)
- rezygnacja z przeznaczania terenów zadrzewionych w rejonie ul. Kubisty na cele nowej zabudowy (uwagi uwzględnione)

NUMERY UWAG

niewwzględnione

7.2, 8, 12.2, 12.3, 16.1, 16.2, 18.1, 21.2, 28.2, 28.3, 28.4, 28.5,

uwzględnione w części

3, 5.1, 7.1, 9, 19, 20, 21.3, 22, 25, 26, 27

rejon
ul. Kubisty

24MW

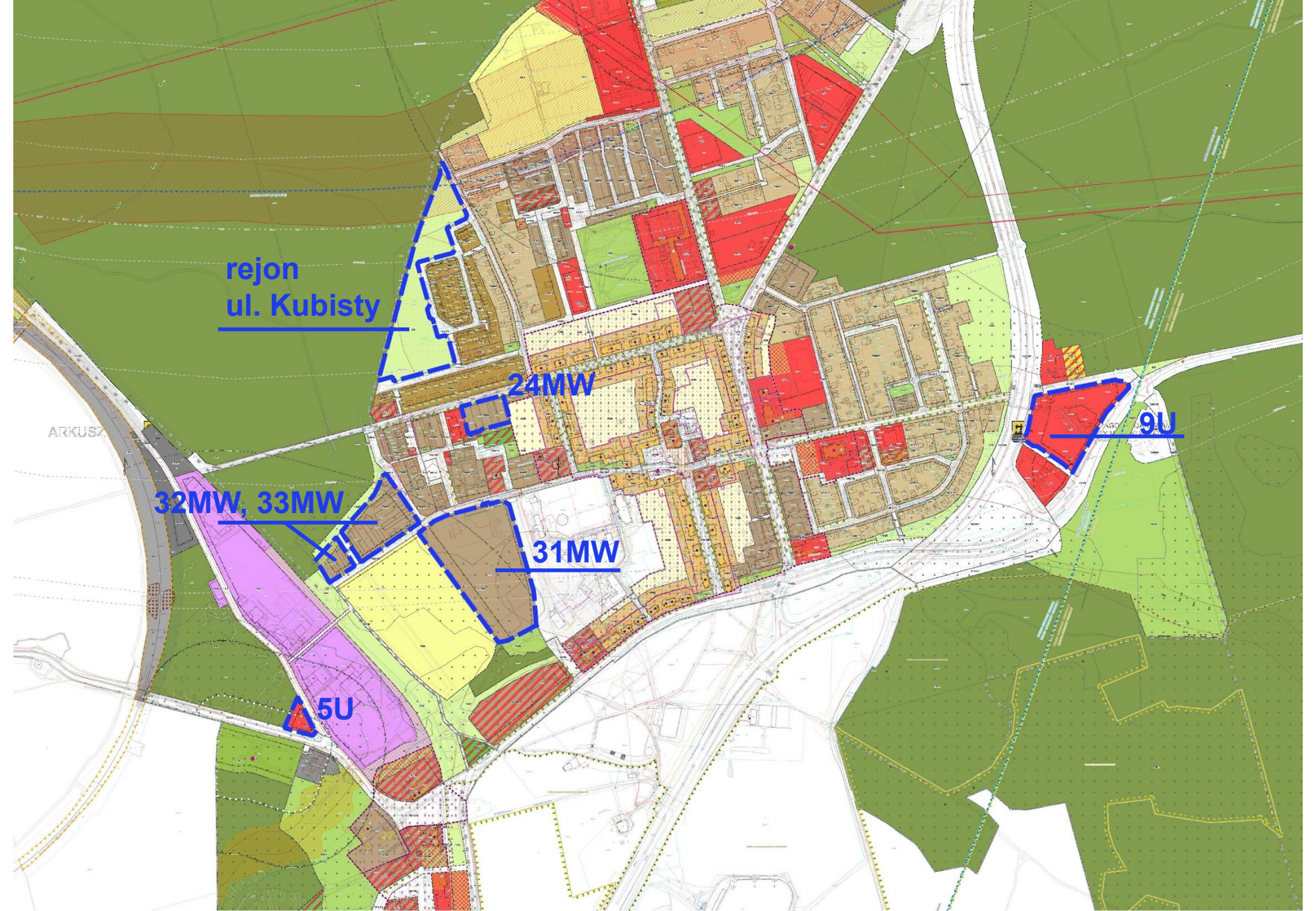
32MW, 33MW

31MW

5U

9U

ARKUSZ



MIEJSCOWY PLAN ZAGOSPODAROWANIA PRZESTRZENNEGO / UWAGI DOTYCZĄCE ZIELENI I ŚRODOWISKA

- wpływ szkód górniczych i sprzętu budowlanego na środowisko i mienie
- **17MW** – usankcjonowanie ogródków
- **4ZI** – zmiana na MN2
- **16ZP** – zachowanie zaproponowanych ustaleń

- utrzymanie ustaleń dla ochrony historycznych ogródków
(uwagi uwzględnione)

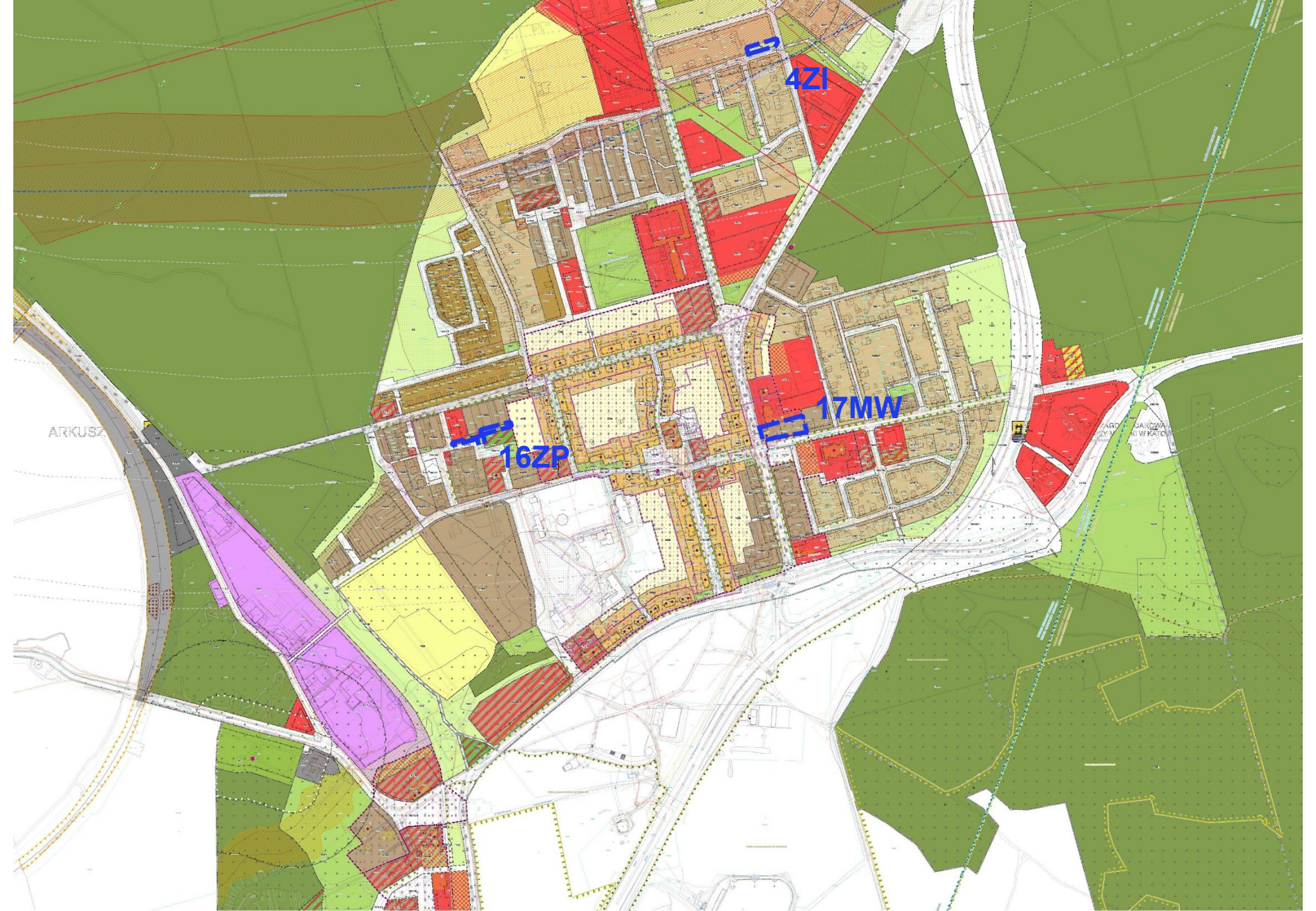
NUMERY UWAG

niewwzględnione

-

uwzględnione w części

7.4, 12.4, 15, 24.8, 28.7



ARKUSZ

4ZI

16ZP

17MW

160
SANKWA
W WSKC

MIEJSCOWY PLAN ZAGOSPODAROWANIA PRZESTRZENNEGO / UWAGI DOTYCZĄCE UKŁADU KOMUNIKACYJNEGO I MIEJSC POSTOJOWYCH

- **8KDL** – sprzeciw wobec budowy, propozycja zmiany przebiegu, propozycje urządzenia pasa drogowego
- **5KPJ** – sprzeciw wobec budowy
- nieistniejący fragment **10KDD** – sprzeciw wobec budowy
- zagwarantowanie 1 podziemnego miejsca postojowego na mieszkanie
- budowa drogi **8KDL** i ronda na jej zakończeniu przy ul. Kołodzieja
- odpowiednia przebudowa istniejących skrzyżowań w ciągu ulic Kołodzieja, Leśników, Tartaczna, Szarych Szeregów
- priorytetowość powstania infrastruktury drogowej przed realizacją nowych inwestycji mieszkaniowych

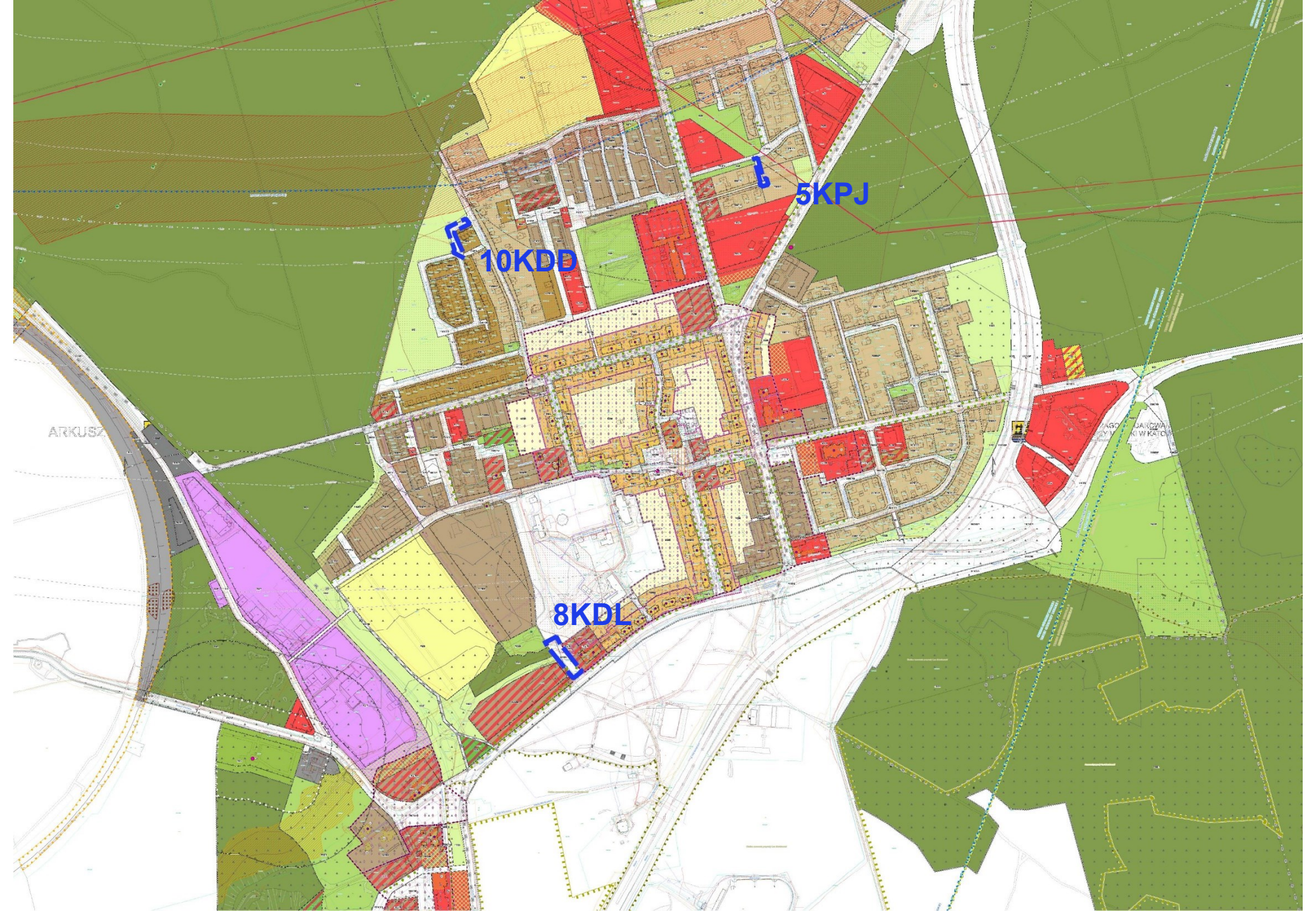
NUMERY UWAG

niewzględzone

7.3, 14, 23.1, 23.2, 24.9

uwzględnione w części

5.2, 5.3, 5.4, 29



ARKUSZ

10KDD

5KPJ

8KDL

AGC
SANKWA
WYK
WKSIC

MIEJSCOWY PLAN ZAGOSPODAROWANIA PRZESTRZENNEGO / UWAGI INNE, W TYM DOTYCZĄCE PROCEDURY

- brak transparentności w procesie opracowywania planu
- brak zgodności projektu z kluczowymi dokumentami strategicznymi miasta oraz z ustawą o ochronie przyrody
- polemika z potrzebą powstania w dzielnicy nowej zabudowy mieszkaniowej
- termin przeprowadzenia inwentaryzacji poza okresem lęgowym ptaków i okresem wegetacji roślin

NUMERY UWAG

niewzględzone

24.3, 24.4, 24.6, 24.7

uwzględnione w części

-

DZIĘKUJĘ ZA UWAGĘ



KATOWICE
dla odmiany

